



GROUPE FORGEX



1 (855) 736-4729
info@groupeforgex.com
www.groupeforgex.com
RBQ 5681-6606-01



630 rue Bériault
Longueuil, Québec
J4G 1S8



ESCALIERS

Les escaliers sont des structures emblématiques des immeubles du Québec.

Acier peint



- Robuste
- Look original
- Facile d'entretien
- Moins coûteux



- Entretien régulier nécessaire (aux 3-5 ans lorsqu'en bon état)
- Structure imposante, installation par des professionnels recommandés

Aluminium soudé



- Aucun entretien nécessaire à long terme
- Look original du fer forgé
- Facile d'installation (très léger)



- Entretien difficile (si nécessaire)
- Un peu plus dispendieux
- Moins robuste

Acier galvanisé



- Aucun entretien nécessaire à long terme
- Look moderne ou original (avec ou sans peinture)
- Solidité
- Entretien facile

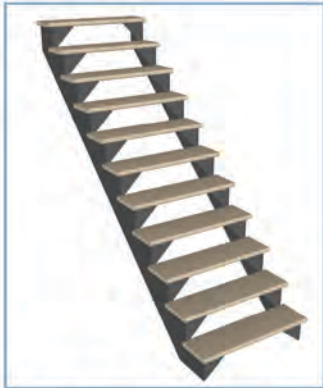


- Coût assez élevé
- Finition rugueuse et imparfaite lorsqu'il n'est pas peint

Façade extérieure : Aluminium soudé / Acier peint / Acier Galvanisé

1

Droit



2

¼ de tour



3

½ tour



4

En "S"



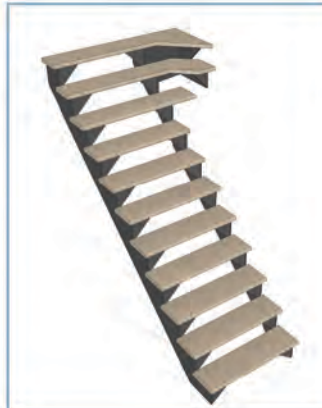
5

Droit à palier



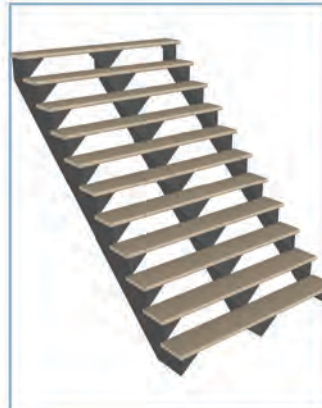
6

En "Y"



7

Droit (limon triple)



Arrière extérieur : Aluminium soudé / Acier peint / Acier Galvanisé

8

Tourelle : 30" ou 36"



Intérieur : Aluminium soudé / Acier peint / Acier Galvanisé

9

Limon central



10

Limon double (channel)



Clin d'oeil

Limon central ¼ de tour : prévoir une colonne de soutien



GROUPE
FORGEX

RAMPE / GARDE-CORPS / SUPPORT

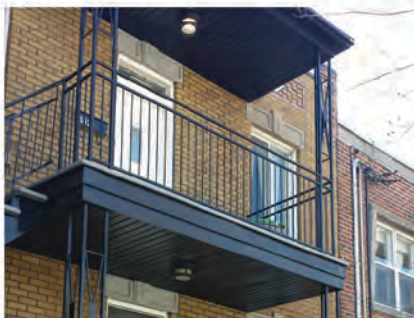


Que ce soit à l'intérieur ou à l'extérieur, Fer Forgex offre une gamme unique et personnalisée (sur mesure) de rampes et garde-corps en fer forgé.

Extérieur : Acier

11

Saint Urbain



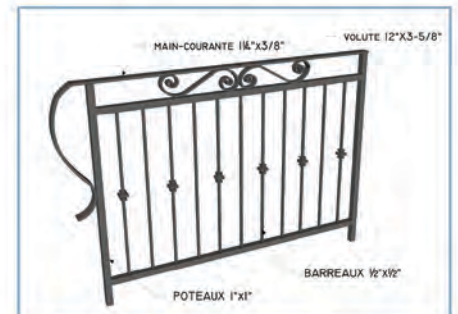
12

Mont-Royal (patrimoniale)



13

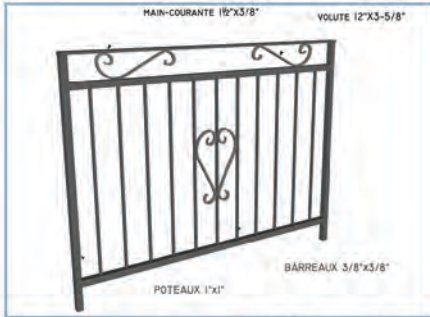
Patrimonial



Extérieur : Acier (suite)

14

Saint Urbain + Flat (moderne)



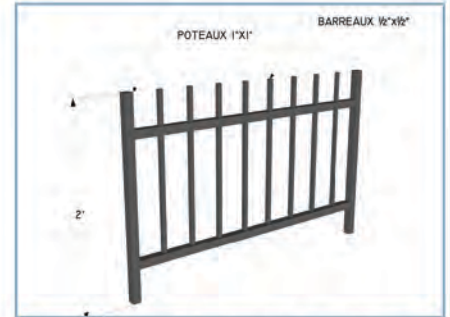
15

Bloomfield



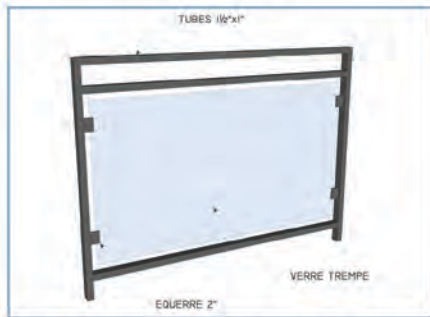
16

Clôture



17

Bellevue-Main courante double simple (acier/verre)



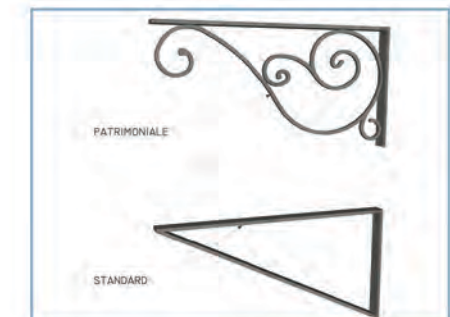
18

Colonnes



19

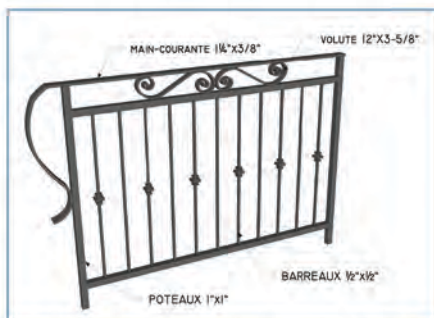
Equerres



Extérieur : Aluminium soudé

20

Patrimonial



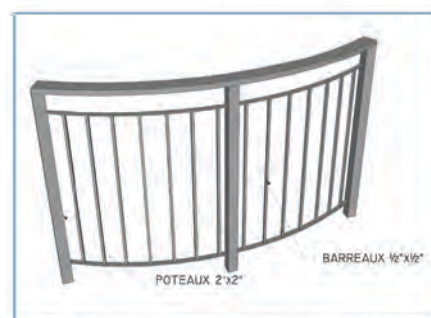
21

Standard



22

Sur mesure



Extérieur : Aluminium mécanique

23

STD



24

PAT



25

ORN



26

CAR



Extérieur : Aluminium mécanique (suite)

27

MUR



28

CONT



29

PUR



Intérieur : Sur mesure

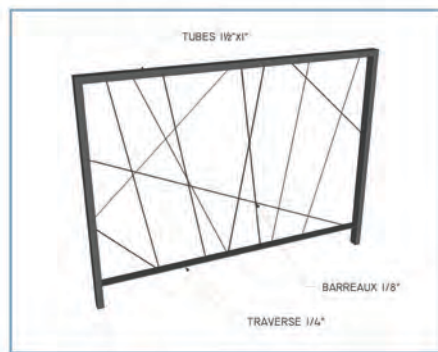
30

Bonneville



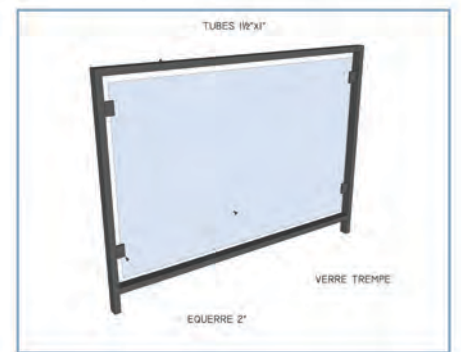
31

Habitat 67

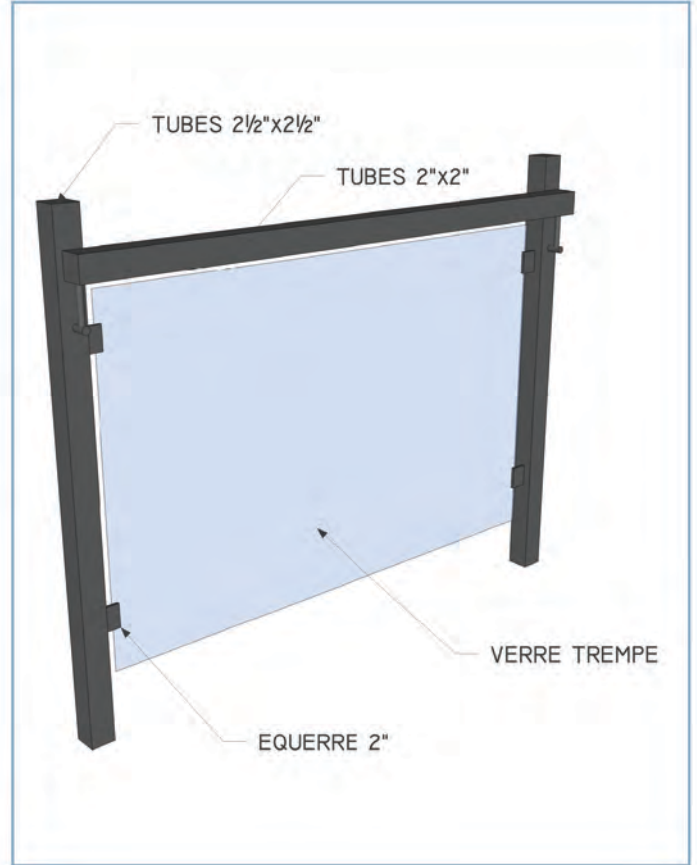


32

Rampe en acier / verre



Acier / Verre



GROUPE
FORGEX

BALCONS

L'identité de votre immeuble passe par la prestance de vos balcons.



34

Fibre de verre

Nos marches et nos revêtements en fibre de verre sont les plus résistants et robuste sur le marché.

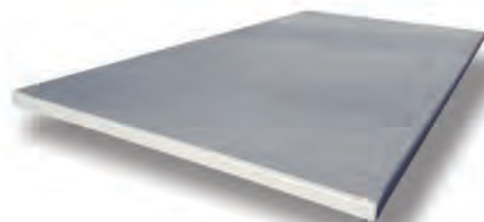


- Aucun entretien à long terme
- Étanchéité prouvée (Moulage du balcon à votre structure et votre immeuble)
- Installation rapide
- Prix compétitif



- Finition moins intéressante
- Non-Patrimonial
- Nécessite des équipements de levage spécialisés

Couleurs et fini



35

Aluminium embouveté



Les quartiers patrimoniaux de Montréal sont bondés de balcons en bois tous aussi bien travaillés les uns des autres.



- Look original, finition soignée.
- Aucun équipement de levage spécialisé pour l'installation



- Entretien régulier (chaque année)
- Installation moins rapide, prix plus élevé
- Étanchéité non éprouvée à long terme

36

Pin / Cèdre



GROUPE
FORGEX

BALCONS SUITE



GROUPE
FORGEX

Fascia en aluminium simple

37



Fascia en aluminium double

38



Fascia en bois double

39



Fascia en bois simple (peint)

40



Soffite en aluminium

41



Soffite en bois

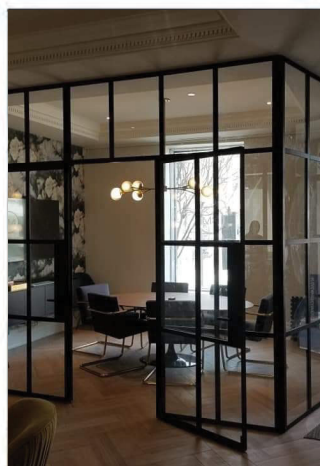
42



PROJETS SPÉCIAUX

Votre imagination est notre seule limite.

Commercial



Résidentiel



RESTAURATION (SERVICE)

*Vos revêtements et rampes sont usés et demandent une attention particulière ?
Il n'est pas automatiquement nécessaire de les changer.
Nos conseillers vous expliqueront quel sont les indices révélateurs.*

43

Fer forgé

43.1

Restauration sur place

- Les bons outils font toute la différence
- La bonne technique est primordiale pour un travail de qualité
- Faire de bonne et belle soudure
- Faire l'entretien dans les bonnes conditions

43.2

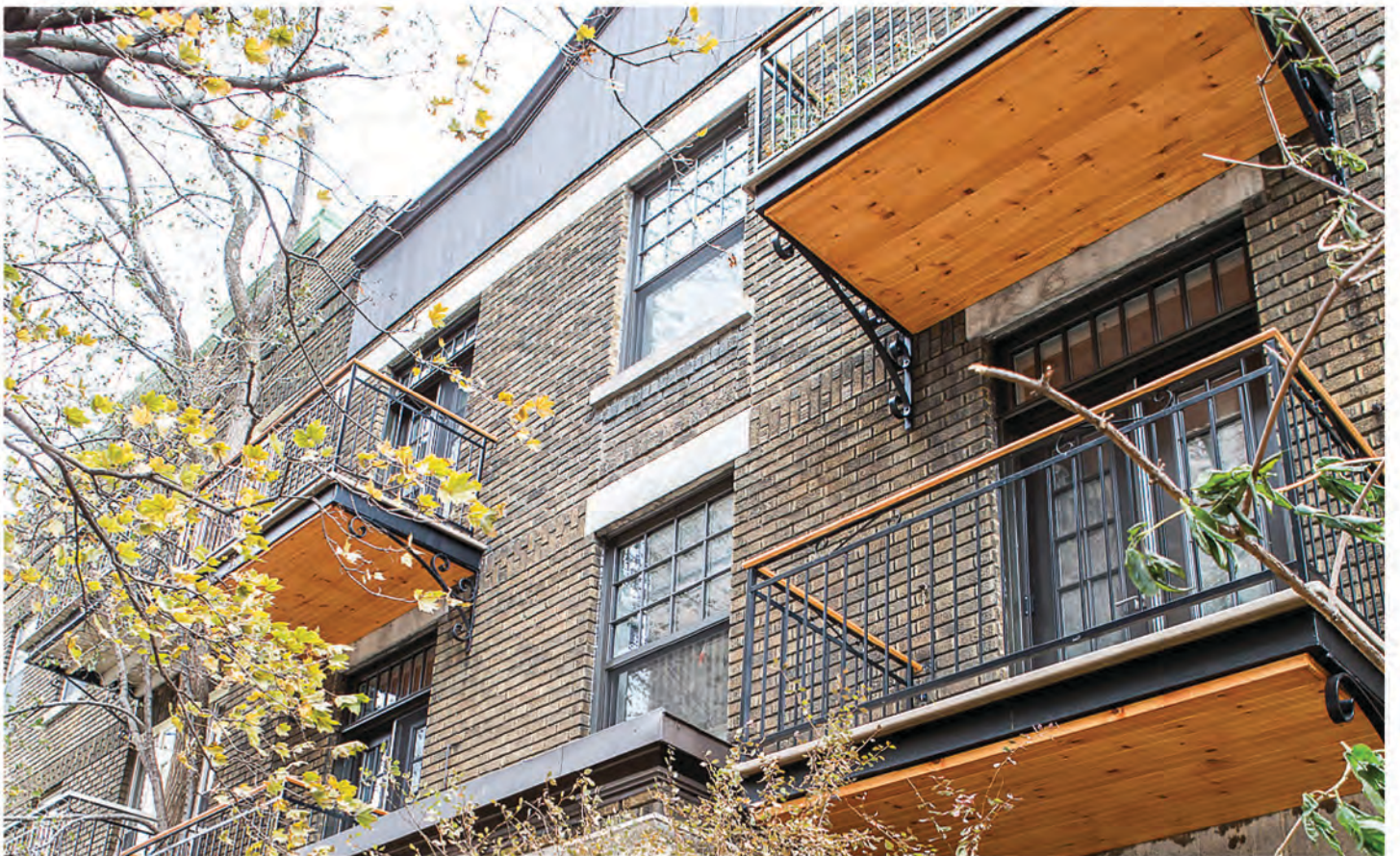
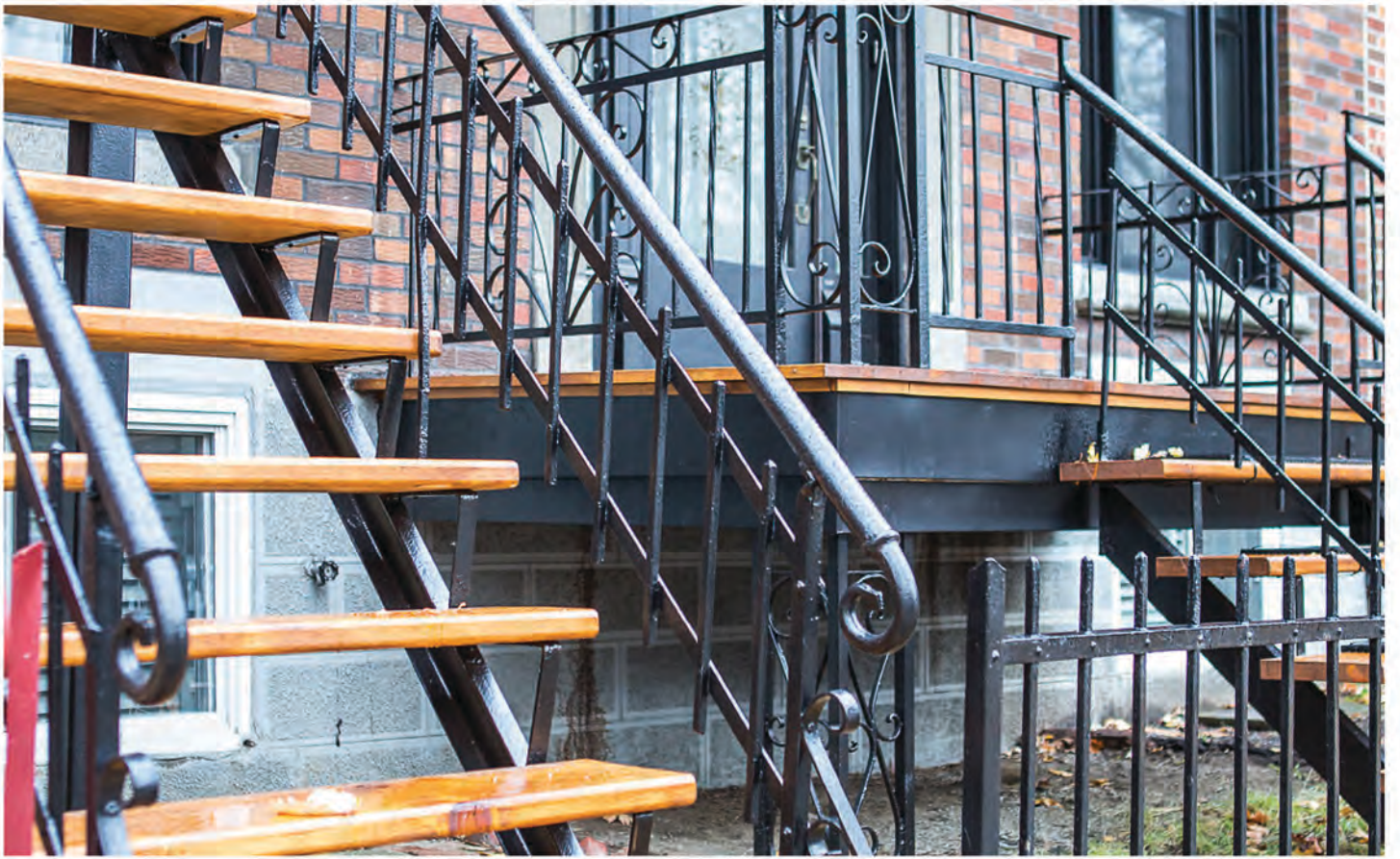
Sandblast

- Une préparation des surfaces plus rapide que tout autre procédé
- Un résultat final optimal
- Un rendement à long terme souvent supérieur
- Une finition exceptionnelle

44

Fibre de verre

- Lavage avec une machine à pression
- Sablage en surface avec ponceuse électrique.
- Nettoyage avec de l'acétone pour neutraliser la surface
- Application d'une patche de fibre de verre et de la résine (si nécessaire)
- Application des deux couches de Gel Coat.



ESCALIERS, RAMPES, BALCONS

Installation | Fabrication | Restauration | Entretien | Peinture



www.groupeforgex.com
514-600-4774
info@ferforgex.com

630 rue Bériault
Longueuil, Québec
J4G 1S8



CORPORATION DES
PROPRIÉTAIRES
IMMOBILIERS
DU QUÉBEC



FERFORGEX INC



Service d'installation spécialisé



Nos produits:

Fer forgé, Aluminium soudé, fibre de verre,
Aluminium assemblé, Acier galvanisé.
Composite, Pin/cèdre
Et plus!



Plusieurs types de finition:

Peinture en poudre, Electrostatique,
Gel coat, Époxy deux composantes,
Émail industriel